

# 南彦根駅前西口貸店舗

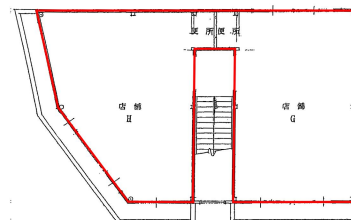
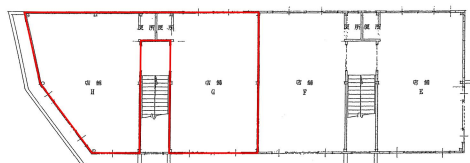
※表示価格は全て税別です

物件種目	貸店舗・事務所		
賃料	月額 <b>100,000円</b> (坪単価:3,111円)		
共益費	月額 <b>3,320円</b>		
敷金	賃料の6ヶ月分		
契約形態	定期建物賃貸借	契約期間	2027年3月31日迄
所在地	彦根市小泉町280-3		
交通	JR南彦根駅西口出口より徒歩1分		
構造規模	鉄骨造2階建		
区画	2階		
専有面積	106.20㎡(32.14坪)		
駐車場	月額 5,000円	その他	
竣工	1987年7月	現況	空
設備等			
関連			
インフラ	公共上下水	警備方法	火災警備
入居可能日	相談	引渡条件	
備考	保証会社要加入		



※写真と異なる場合は現況を優先させていただきます

基準階平面図



※図面と現況が異なる場合は現況を優先させていただきます

## MEMO



滋賀県知事免許(13)第683号  
公益社団法人 滋賀県宅地建物取引業協会

◆取引態様:貸主  
◆情報公開日:2024年8月



# 近江鉄道株式会社

〒522-8503 滋賀県彦根市駅東町15番1

TEL 0749-22-3304  
FAX 0749-23-2210

<http://www.ohmitetudo.co.jp>